



Nürnberg Nordost – Gräfenberg

Kursbuchstrecke **861**

Gültig am

31. August 2018 (5 Uhr bis 7.15 Uhr)

und in den Nächten

06./07. + 13./14. +

20./21. September 2018 (jeweils ab 22 Uhr)

Schienerersatzverkehr (SEV)

Nürnberg Nordost – Eschenau – Gräfenberg

Erläuterungen zum SEV-Symbol



Bei einem Schienenersatzverkehr sind Ihnen diese beiden Symbole auf Bussen, Haltestellen, Aushängen und als Bestandteil der Wegeleitung vom/zum Schienenersatzverkehr behilflich.



Bitte beachten Sie hierbei folgendes: Das untere Symbol wird schrittweise durch das obere (neue) Symbol ersetzt. Gültigkeit haben weiterhin beide Symbole.

Kurzanleitung zum Lesen von Fahrplänen

Betroffene **Strecke** und (zeitliche) **Gültigkeit** des Ersatzfahrplans

Zugnummer und fahrplanmäßige Verkehrstage

Fahrzeiten der Busse des Schienenersatzverkehrs (SEV) – in der Regel farbig hinterlegt

Fahrplan Ulm – Augsburg gültig vom 4. bis 9. März 2012

Zug/Bus	RE	RB	RE	RE	RE	RE	RE	RE
	57177	57017	57105	57105	57179	57179	57107	57107
Verkehrstag	tgl	tgl	tgl	tgl	Do, Fr	So-Mi	tgl	tgl
von		Donauw.						
Ulm Hbf	ab 7:24		7:59	8:24	9:24	8:59	9:50	10:24
Leipheim	7:38		8:27	8:58	9:38	9:27	10:18	10:58
Günzburg	7:44		8:37	8:42	9:41	9:37	10:28	10:41
Günzburg	ab 7:42			8:42	9:42		9:42	10:35
Offingen	7:47			8:47	9:47		9:47	10:40
Mindelstheim	7:50			9:50			9:50	10:40
Burgau (Schwab)	7:53			8:53	9:53		9:53	10:46
Dinkelscherben	an 8:05			9:05	10:05		10:05	10:58
Dinkelscherben	ab 8:10			9:06	10:06		10:06	11:06
Kutzenhausen	8:15			9:11	10:11		10:11	11:11
Augsb-Oberhausen	8:33	8:55		9:29	10:29		10:29	11:29
Augsburg Hbf	an 8:37	8:58		9:33	10:33		10:33	11:33
nach	München			München	München		München	München

	Fahrzeit der Ersatzbusse (SEV)		10:35	Zug verkehrt früher
	Ersatzbus ohne Fahrradbeförderung		08:10	Zug verkehrt später
	Ersatzbus mit Fahrradbeförderung			Fußnote bzgl. Verspätungsprognose
	In diesem Abschnitt kann es zu Verspätungen kommen.			Zugvereinigung bzw. -teilung beachten.

Max Maulwurf – Symbolfigur der Deutschen Bahn bei Bauarbeiten



Seit 1994 informiert der kleine aktive Wühler über das aktuelle Baugeschehen bei der Deutschen Bahn und wirbt auf seine unnachahmliche Weise um Verständnis. Mehr über Max Maulwurf erfahren Sie auf www.deutschebahn.com/maxmaulwurf (mit Links zur Max-Fanseite und zu Max-Maulwurf-Artikeln im Bahnshop). Besuchen Sie Max auch bei facebook: www.facebook.com/deutschebahn

Informationsmöglichkeiten

Sonderbroschüre

auf großen Bahnhöfen an der DB Information sowie in DB Reisezentren und Verkaufsstellen

Aushänge

auf den Stationen

Internet

www.deutschebahn.com/bauinfos mit Newsletter und RSS-Feed

Mobiltelefon

bauinfos.deutschebahn.com/mobile

Videotext

BAYERNTEXT Tafel 700

Aktuelle Betriebslage

www.bahn.de/ris oder für Mobiltelefone m.bahn.de/ris

Die Service-Nummer der Bahn

Telefon 0180 6 99 66 33 (20 ct/Anruf aus dem Festnetz, Tarif bei Mobilfunk max. 60 ct/Anruf)

Kundendialog Nahverkehr

Lob, Kritik, Anregungen oder Fragen zu den Fahrgastrechten

Telefon 089 2035 5000

E-Mail kundendialog.bayern@deutschebahn.com

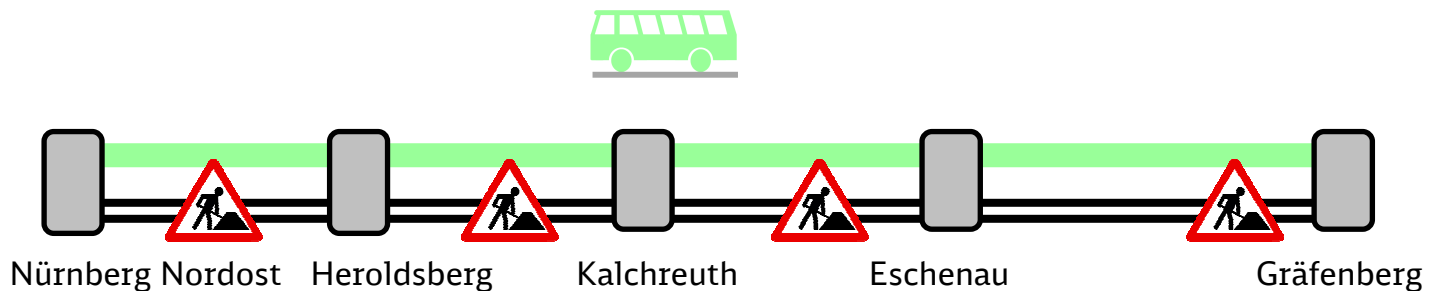


Bei baubedingten Fahrplanänderungen werden Sie kostenlos und ohne Werbung per E-Mail benachrichtigt. Wählen Sie mit wenigen Klicks Ihre Strecken aus: <https://bauinfos.deutschebahn.com/bayern> → Newsletter

Der Streckenagent. Melden Sie sich unter www.bahn.de/streckenagent an, um bei Bauarbeiten und Störungen auf Ihrer Strecke kostenlos per E-Mail informiert zu werden. Der Streckenagent hält Sie darüber hinaus auch über Twitter über Störungen in Ihrer Region auf dem Laufenden.

Sehr geehrte Fahrgäste,

aufgrund von Bauarbeiten auf der Strecke Nürnberg Nordost – Gräfenberg können im Zeitraum vom 31. August bis 20./21. September 2018 an einzelnen Tagen einige Regionalbahnen nicht verkehren. Ein Schienenersatzverkehr ist eingerichtet.



Bitte berücksichtigen Sie die Fahrplanänderungen bereits bei Ihrer Reiseplanung und weichen Sie ggf. auf eine **andere** Verbindung aus.

Näheres entnehmen Sie bitte der folgenden Fahrplantabelle und unmittelbar vor Reiseantritt der Fahrplanauskunft auf www.bahn.de.

Wir bitten um Entschuldigung wegen der unvermeidbaren Unannehmlichkeiten.

Ihre DB Regio AG

Haltestellen, Reisegepäck- und Fahrradbeförderung,

- Bitte beachten Sie die evtl. vom Bahnhof abweichenden Bus-Haltestellen (siehe Fahrplan).
- Reisegepäck, Faltrollstühle und Kinderwagen können im Bus mitgenommen werden.
- Im Bus ist die Fahrradmitnahme nur im Rahmen des verfügbaren Platzes möglich. Deshalb kann eine Beförderung leider nicht garantiert werden.

Tarif- und Beförderungsbestimmungen

In den SEV-Bussen gelten die Tarif- und Beförderungsbestimmungen der DB Regio AG. Bitte achten Sie darauf, auch bei Schienenersatzverkehr nur mit gültigem Fahrschein einzusteigen. Tickets erhalten Sie an allen DB-Automaten und -Verkaufsstellen, in Reisebüros mit DB-Lizenz und DB ServiceStores sowie im Internet unter www.bahn.de oder telefonisch beim DB Reiseservice über 0180 6 99 66 33* (*20 ct/Anruf aus dem Festnetz, Tarif bei Mobilfunk max. 60ct/Anruf).

KBS 861 Fahrplan Nür. Nordost - Eschenau - Gräfenberg

Gültig am 31.08. + 06./07. + 13./14. + 20./21.09.2018

Zug	RB 58701	RB 58703	RB 58705	RB 58707
Gültigkeit	Mo-Fr	Mo-Fr	Sa+So	Mo-Fr
Fahrplanänderung am:	31.08.	31.08.		
Bus				
Nürnberg Nordost 6	5:35	6:09	6:30	6:45
Heroldsberg 5 an	5:47	6:21	6:38	6:53
Heroldsberg 5 ab	5:47	6:21	6:39	6:55
Heroldsberg Nord 4	5:50	6:24	6:42	6:58
Kalchreuth 3	5:52	6:26	6:45	7:01
Großgeschaidt 2	5:56	6:30	6:49	7:05
Eschenau (Mittelfr) an	6:02	6:36	6:52	7:08
209 Ri Erlangen ab	6:06	6:43		
213 Ri Eckenhaid ab	6:12			
209 Ri Eschenau an		6:32		
213 Ri Eckenhaid an		6:35		
Eschenau (Mittelfr) ab		6:38	6:55	7:16
Forth 1		6:42	6:59	7:20
Rüsselbach		6:46	7:02	7:23
Igensdorf		6:48	7:05	7:27
Weißenohe		6:51	7:08	7:29
Gräfenberg an		6:55	7:11	7:32

RB 58773	RB 58775	RB 58777	RB 58779
Täglich	Täglich	Täglich	So
	06.09. 13.09. 20.09.	06.09. 13.09. 20.09.	
21:36	22:26	23:26	0:32
21:44	22:38	23:38	0:40
21:45	22:38	23:38	0:41
21:48	22:41	23:41	0:44
21:51	22:43	23:43	0:48
21:55	22:47	23:47	0:52
21:58	22:53	23:53	0:55
	22:56	0:02	
	22:56	23:56	
	22:50	23:50	
	Mo-Fr: 22:51	Mo-Fr: 23:51	
22:01	22:55	23:55	0:56
22:05	22:59	23:59	1:00
22:08	23:03	0:03	1:03
22:11	23:05	0:05	1:06
22:14	23:08	0:08	1:09
22:17	23:12	0:12	1:12

- 1** = In Forth halten die Ersatzbusse an der Bushaltestelle "Forth Bahnhof" (an der Forther Hauptstraße)
- 2** = In Großgeschaidt halten die Ersatzbusse in Großgeschaidt-Mitte (OVF-Haltestelle)
- 3** = In Kalchreuth halten die Ersatzbusse am Abzweig Großgeschaidt (OVF-Haltestelle)
- 4** = In Heroldsberg Nord (halten die Ersatzbusse an der OVF-Haltestelle Schwan-Stablio)
- 5** = In Heroldsberg halten die Ersatzbusse in der Bahnhofstraße an der OVF-Haltestelle
- 6** = In Nürnberg Nordost halten die Ersatzbusse an der VAG- Haltestelle

Fahrzeiten der Busse sind unterlegt

KBS 861 Fahrplan Gräfenberg - Eschenau - Nür. Nordost

Gültig am 31.08. + 06./07. + 13./14. + 20./21.09.2018

Zug	RB 58700	RB 58702	RB 58704	RB 58706	RB 58708
Gültigkeit	Mo-Fr	Mo-Fr	Mo-Fr	Sa+So	Mo-Fr
Fahrplanänderung am:	31.08.	31.08.	31.08.		
Bus					
Gräfenberg ab	5:12	5:46	6:22	6:38	6:59
Weißenohe	5:16	5:50	6:26	6:40	7:01
Igensdorf	5:18	5:52	6:28	6:43	7:04
Rüsselbach	5:20	5:54	6:30	6:47	7:08
Forth 1	5:24	5:58	6:34	6:50	7:11
Eschenau (Mittelfr) an	5:29	6:03	6:39	6:53	7:14
209 Ri Erlangen ab	5:35	6:06	6:43		
213 Ri Eckenhaid ab		6:12			
209 Ri Eschenau an		5:57	6:32		
213 Ri Eckenhaid an		6:00	6:35		
Eschenau (Mittelfr) ab	5:29	6:04	6:40	6:55	7:16
Großgeschaidt 2	5:35	6:10	6:46	6:58	7:19
Kalchreuth 3	5:39	6:14	6:50	7:02	7:23
Heroldsberg Nord 4	5:41	6:16	6:52	7:05	7:26
Heroldsberg 5 an	5:44	6:19	6:55	7:08	7:29
Heroldsberg 5 ab	5:44	6:19	6:55	7:09	7:30
Nürnberg Herrnhütte, (Has)	5:52	6:27	7:03		
Nürnberg Nordost 6 an	5:57	6:32	7:08	7:18	7:39

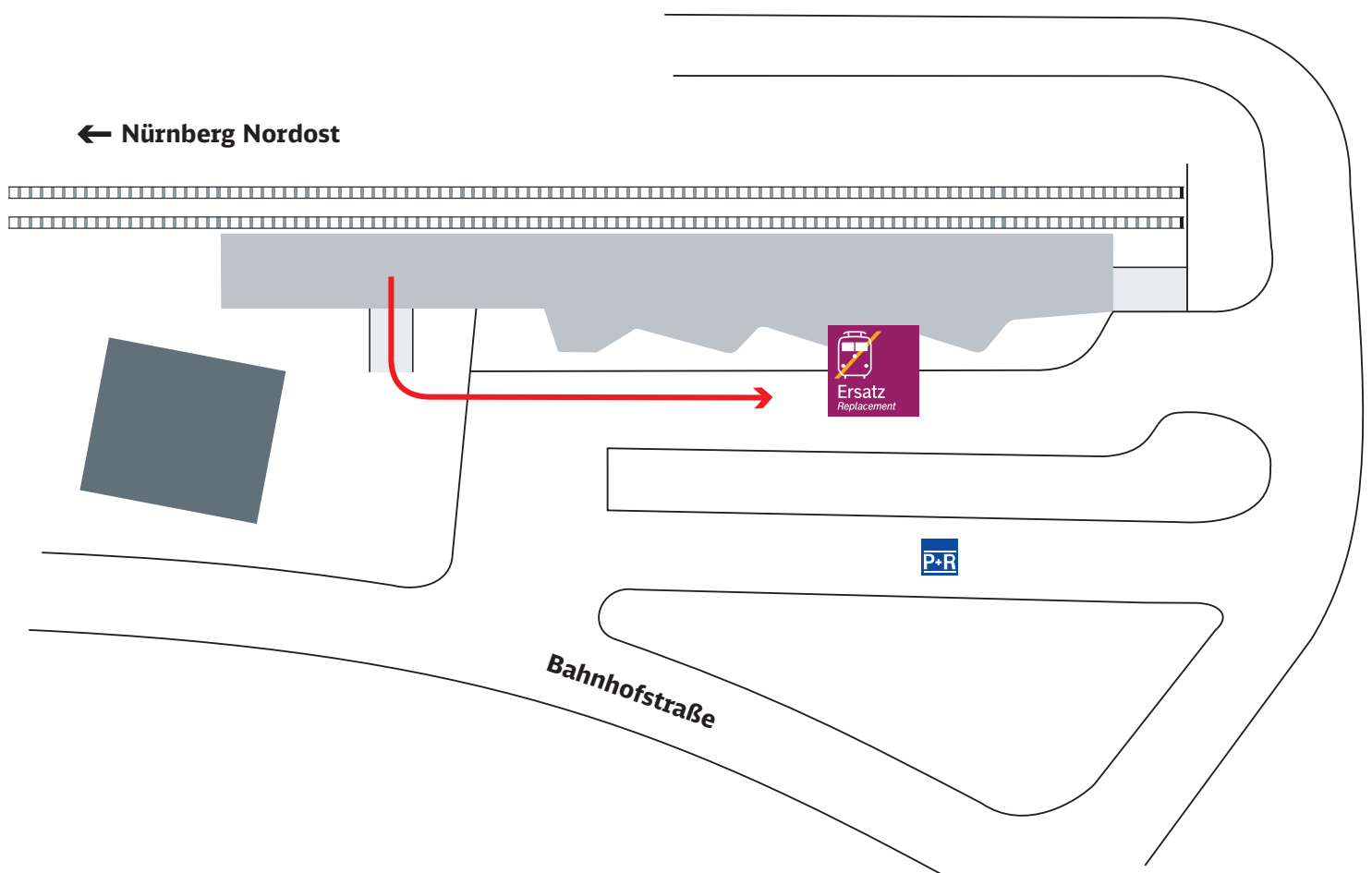
RB 58772	RB 58774	RB 58776
Täglich	Täglich	Täglich
	06.09.	06.09.
	13.09.	13.09.
	20.09.	20.09.
21:44	22:38	23:36
21:46	22:42	23:40
21:49	22:44	23:42
21:53	22:46	23:44
21:56	22:50	23:48
21:59	22:55	23:53
	23:02	
	22:50	23:50
22:01	22:55	23:55
22:04	23:01	0:01
22:08	23:05	0:05
22:11	23:07	0:07
22:14	23:10	0:10
22:15	23:10	0:10
I	23:18	0:18
22:24	23:23	0:23

- 1** = In Forth halten die Ersatzbusse an der Haltestelle "Konrad-Adenauer-Straße"
- 2** = In Großgeschaidt halten die Ersatzbusse in Großgeschaidt-Mitte (OVF-Haltestelle)
- 3** = In Kalchreuth halten die Ersatzbusse am Abzweig Großgeschaidt (OVF-Haltestelle)
- 4** = In Heroldsberg Nord (halten die Ersatzbusse an der OVF-Haltestelle Schwan-Stablio)
- 5** = In Heroldsberg halten die Ersatzbusse in der Bahnhofstraße an der OVF-Haltestelle
- 6** = In Nürnberg Nordost halten die Ersatzbusse an der VAG- Haltestelle

Fahrzeiten der Busse sind unterlegt

Ihr Weg zur Bushaltestelle bei Schienenersatzverkehr (SEV)

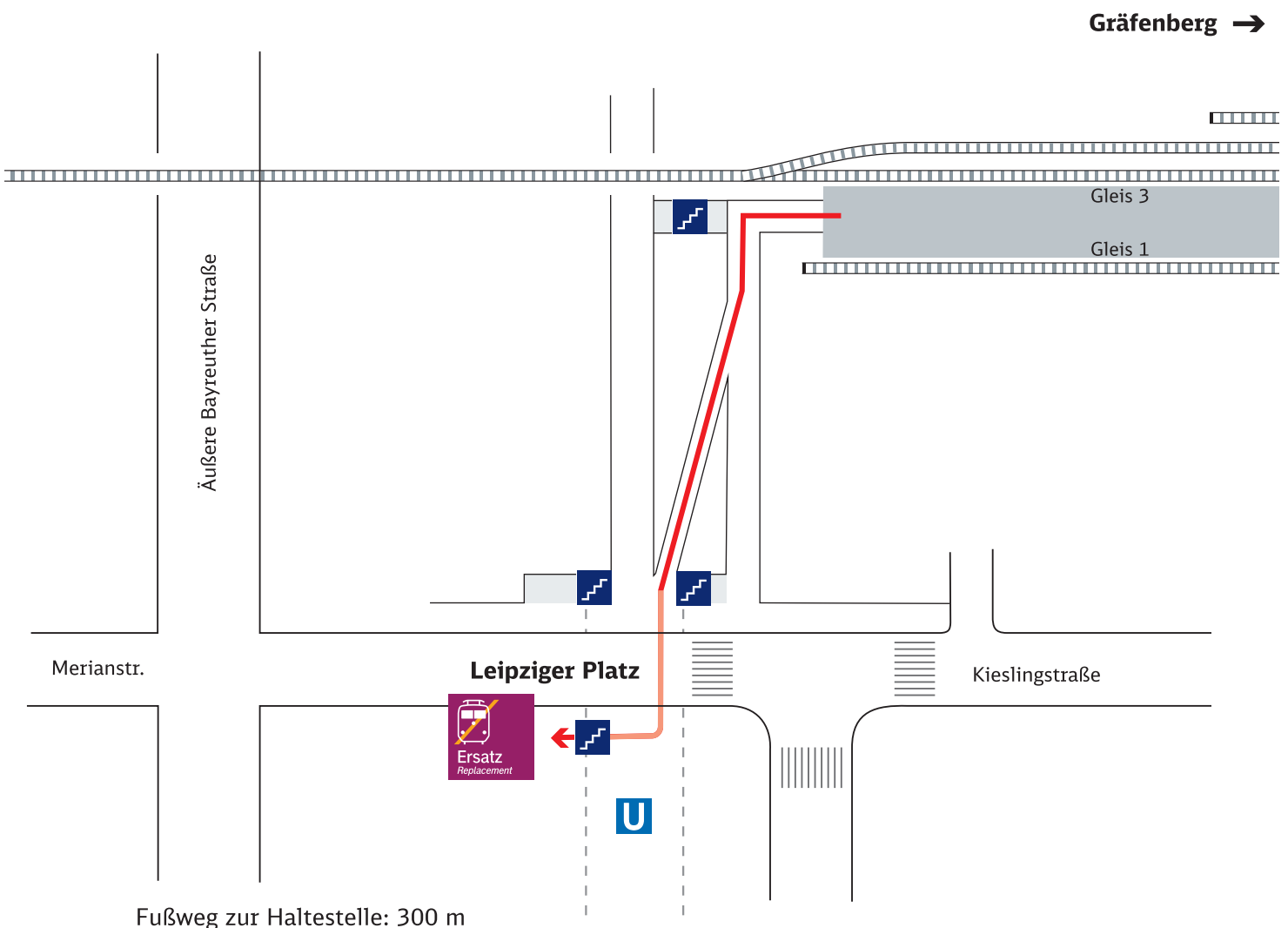
Bahnhof Gräfenberg



Zeichenerklärung:  Fußweg/Durchgang
 Schienenersatzverkehr

Ihr Weg zur Bushaltestelle bei Schienenersatzverkehr (SEV)

Bahnhof Nürnberg Nordost



- Zeichenerklärung:**
- Fußweg/Durchgang
 - Schienenersatzverkehr

Über Störungen und Baustellen immer aktuell informiert:

Ihr persönlicher **Streckenagent**.

Der E-Mail-Newsletter hält Sie auf dem Laufenden:

- Anmeldung unter **bahn.de/streckenagent**
- Eine oder mehrere Strecken auswählen
- Für **Infos zu Baustellen** einfach entsprechendes Häkchen bei „Baustellen-Newsletter“ setzen
- Bei Bedarf Newsletter-Zeiten einschränken
- Anfrage absenden und immer informiert sein

Ihr persönlicher Streckenagent.

Gleich hier anmelden:



Impressum

Herausgeber
DB Regio AG
Region Bayern
Hinterm Bahnhof 33
90459 Nürnberg

Änderungen vorbehalten.
Einzelangaben ohne Gewähr.
Stand: 13. August 2018
www.bahn.de/bayern

06-71885